

معلومات مدرسية لأولياء الأمور



مكتب مساعدة اللاجئين والمهاجرين (BRIA)
مكتب ولاية نيويورك للمساعدات المؤقتة ومعونة العجز

مرحباً !!



سوف يساعدك هذا الكتاب على فهم ما تحتاج إلى معرفته بشأن مدرسة طفلك. ينبغي عليك الاستفسار عن المزيد من المعلومات بشأن كافة البنود المتضمنة في هذا الكتاب.

إليك بعض المفردات الهامة التي ينبغي عليك العلم بها:

الحضور

إليك بعض المفردات الهامة التي ينبغي عليك العلم بها: يقتضي القانون التحاق الأفراد من سن خمسة أعوام إلى واحد وعشرين عاماً بالمدرسة، حيث تمتد الأيام الدراسية من يوم الاثنين وحتى يوم الجمعة. ولا يلزم بالضرورة الذهاب إلى المدرسة أثناء اجتماعات المدرسين، وفترات الاستراحة المدرسية، والعطلات الوطنية. وأحياناً ما يُلغى اليوم الدراسي بسبب سوء الأحوال الجوية.

مستوى الصف

يتم تنسيب كل طفل في صف معين، ويستند تقييم "صف رياض الأطفال" إلى عمره في وقت إجراء تقييم التنسيب.



مدير المدرسة

مدير المدرسة هو الشخص المسؤول فيها. وهو يرحب بمقابلة كل أولياء الأمور.

المعلم

لكل طفل معلم واحد على الأقل. ويهتم المعلمون بمساعدة الطلاب ومقابلة ذويهم. ينبغي تشجيع الطلاب على احترام معلمهم. اتصل بالمدرسة أو قم بزيارتها لمقابلة المعلمين.

المستشار

يعتني مستشار المدرسة أو الأخصائي الاجتماعي بمساعدة طفلك في المدرسة. ويمكن لأولياء الأمور مقابلة المستشار أو الأخصائي الاجتماعي في أي وقت.

المرضة

بعض المدارس تحرص على وجود ممرضة بها يمكن سؤالها بشأن صحة طفلك والتطعيمات اللازمة.

الفعاليات المدرسية

حضور اجتماعات المدرسة، ولقاءات المدرسين بأولياء الأمور، وفعاليات المدرسة. فعاليات المنزل المفتوح للآباء حتى يتمكنوا من زيارة المدرسة والقيام بجولة فيها. الغرض من اللقاءات بين المدرسين وأولياء الأمور هو عقد اجتماعات خاصة بين أولياء الأمور والمدرسين. وتشتمل فعاليات الأسرة على الأنشطة الرياضية، والمسرح، والموسيقى، والرقص، والأنشطة العلمية، والرحلات الميدانية.

مرحباً !!

المدارس هي أماكن مفعمة بالأنشطة حيث الكثير من الأطفال يتلقون التعليم!

تقدّم بكل استفساراتك باستخدام هذا الكتاب كدليل.



مرحباً بأولياء الأمور !!

نحن نرحب بأولياء الأمور في المدرسة!

اسأل إذا كان بوسعك الحديث إلى مُعلِّمي طفلك؟

تحدّث إلى المستشار التوجيهي عن مستقبل طفلك.



المدارس

المدارس مقسّمة إلى 3 مستويات
اسأل عن المستوى المناسب لالتحاق طفلك



المدرسة الابتدائية

المرحلة العمرية (5-13)

الصفوف: رياض الأطفال و1 و2 و3 و4 و5



المدرسة الإعدادية

المرحلة العمرية (12-15)

الصفوف 6 و7 و8



المدرسة الثانوية

المرحلة العمرية (14-21)

الصفوف 9 و10 و11 و12

اسم الطفل

اسم المدرسة

الصف

اسم المعلم

رقم هاتف المدرسة

اسم الطفل

اسم المدرسة

الصف

اسم المعلم

رقم هاتف المدرسة

اسم الطفل

اسم المدرسة

الصف

اسم المعلم

رقم هاتف المدرسة



الأدوات والتجهيزات



الجدول المدرسية

اطلب الجدول المدرسي لتعرف متى تغلق المدرسة أبوابها.

اسأل عن الجدول اليومي لطفلك.

تعرف على مواعيد فعاليات المدرسة المخصصة لأولياء الأمور.

AUGUST 2012 14-16 Administrative Retreat 22-23 New Teacher Orientation 27-30 Teacher Inservice	FEBRUARY 2013 25-Mar 1 Winter Recess 16 days
SEPTEMBER 2012 3 Labor Day 4 1 st Day of School 19 days	MARCH 2013 1 Winter Recess 21 Early Release - Teacher Inservice 22 Teacher Inservice 19 days
OCTOBER 2012 8 Columbus Day (observed) 25 Early Release - Teacher Inservice 26 Teacher Inservice 21 days	APRIL 2013 22-26 Spring Recess 17 days
NOVEMBER 2012 12 Veterans Day (observed) 21-23 Thanksgiving Recess	MAY 2013 27 Memorial Day (observed)

Daily Schedule			
Monday		Tuesday	
First Period	MATH	First Period	MATH
Second Period	ENGLISH	Second Period	ENGLISH
Third Period	PHYS ED	Third Period	ART
Fourth Period	SCIENCE	Fourth Period	SCIENCE
LUNCH		LUNCH	
Fifth Period	STUDY HALL	Fifth Period	STUDY HALL
Sixth Period	ESL	Sixth Period	ESL
Seventh Period	ESL	Seventh Period	ESL
Eighth Period	SOCIAL STUDIES	Eighth Period	SOCIAL STUDIES



الذهاب إلى المدرسة

يجب أن يذهب طفلك إلى المدرسي في أيام الاثنين والثلاثاء والأربعاء والخميس والجمعة.

تعرف على مواعيد بدء وانتهاء اليوم الدراسي.

أحياناً ما تُغلق المدارس بسبب سوء الأحوال الجوية. يمكنك متابعة التلفاز، أو الاستماع إلى الراديو، أو الاتصال بالمدرسة لمعرفة ما إذا كانت مدرستك مغلقة.

اتصل بالمدرسة إذا كان طفلك سيصل متأخراً، أو سيغادر مبكراً، أو لن يستطيع الحضور بسبب المرض.



Month	Days	Events	Days
AUGUST 2012	14-16	Administrative Retreat	16 days
	22-23	New Teacher Orientation	
	27-30	Teacher Inservice	
SEPTEMBER 2012	3	Labor Day	19 days
	4	1 st Day of School	
OCTOBER 2012	8	Columbus Day (observed)	21 days
	25	Early Release - Teacher Inservice	
	26	Teacher Inservice	
NOVEMBER 2012	12	Veterans Day (observed)	21-23
	21-23	Thanksgiving Recess	
FEBRUARY 2013			16 days
MARCH 2013	1	Winter Recess	19 days
	21	Early Release - Teacher Inservice	
	22	Teacher Inservice	
APRIL 2013	22-26	Spring Recess	17 days
MAY 2013	27	Memorial Day (observed)	

وسيلة الانتقال إلى المدرسة

اسأل عن وسيلة الانتقال التي سوف يستخدمها طفلم للذهاب إلى المدرسة.

قد يستطيع طفلك الذهاب إلى المدرسة سيراً على الأقدام إذا كانت المدرسة قريبة.

اسأل عن جدول حافلة المدرسة.
تعرف على رقم الحافلة أو المترو.
تعرف على محطة الحافلة أو المترو.



وجبة الغداء المدرسية

يمكن تقديم وجبة غداء مدرسية كل يوم، كما يمكن تقديم وجبة إفطار.

ويمكن للأطفال جلب الأطعمة من المنزل أو شراء وجبة غداء من المدرسة.

اسأل كيف يمكنك التقدم للاشتراك في برنامج الحصول على وجبة إفطار أو غداء مجانية.

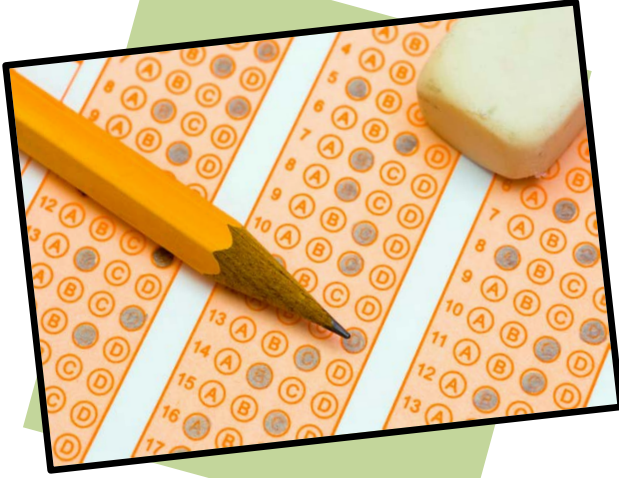


الاختبارات المدرسية

قد يعقد معلمي طفلك اختباراً له لمعرفة القدر الذي تعلمه.

سوف يوجه المعلم طفلك متى يستذكر دروسه للاختبار.

تحدّث مع المدرس عن نتيجة الاختبار.



السلامة في المدرسة

تعتبر السلامة أمراً هاماً في المدارس.

تقوم مدرسة طفلك بما يلي:

- التدريبات على مكافحة الحريق.
- تدريبات السلامة
- تدريبات الإخلاء

أخبر طفلك بأن هذا "التدريب" تجربة عملية ولا داعي للخوف.
قد يكون هناك إنذار أو إعلان مدرسي.
ينبغي أن يستمع طفلك إلى طاقم العمل بالمدرسة وأن يتبع التعليمات.



السلامة في المدرسة

يُحظر تماماً

جلب الأسلحة إلى المدرسة – حتى ولو كانت مجرد ألعاب.

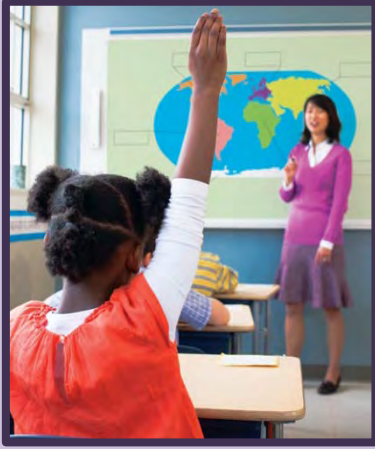
يحظر الشجار في المدرسة!

يحظر جلب المخدرات أو المشروبات الكحولية إلى المدرسة!



أولياء الأمور – يسألون عن:

الذهاب إلى المدرسة



الغياب من المدرسة

Note Regarding Absence

Date: _____

Dear _____

This is to notify you that :

_____ was absent on _____

(name of student)

_____ for the following reason:

(date(s) of absence)

(parent signature)

**If your child saw a doctor please attach the doctor's note. Thank you so much. ☺

الجدول السنوي

AUGUST 2012 1 2 3 4 5 6 7 8 9 10 11 12 13 14 15 16 17 18 19 20 21 22 23 24 25 26 27 28 29 30 31	14-16 Administrative Retreat 22-23 New Teacher Orientation 27-30 Teacher inservice	FEBRUARY 2013 1 2 3 4 5 6 7 8 9 10 11 12 13 14 15 16 17 18 19 20 21 22 23 24 25 26 27 28	25-Mar 1 Winter Recess 16 days
SEPTEMBER 2012 1 2 3 4 5 6 7 8 9 10 11 12 13 14 15 16 17 18 19 20 21 22 23 24 25 26 27 28 29 30	3 Labor Day 4 1 st Day of School 19 days	MARCH 2013 1 2 3 4 5 6 7 8 9 10 11 12 13 14 15 16 17 18 19 20 21 22 23 24 25 26 27 28 29 30 31	1 Winter Recess 21 Early Release - Teacher Inservice 22 Teacher inservice 19 days
OCTOBER 2012 1 2 3 4 5 6 7 8 9 10 11 12 13 14 15 16 17 18 19 20 21 22 23 24 25 26 27 28 29 30 31	8 Columbus Day (observed) 25 Early Release - Teacher inservice 26 Teacher Inservice 21 days	APRIL 2013 1 2 3 4 5 6 7 8 9 10 11 12 13 14 15 16 17 18 19 20 21 22 23 24 25 26 27 28 29 30	22-26 Spring Recess 17 days
NOVEMBER 2012 1 2 3 4 5 6 7 8 9 10 11 12 13 14 15 16 17 18 19 20 21 22 23 24 25 26 27 28 29 30	12 Veterans Day (observed) 21-23 Thanksgiving Recess	MAY 2013 1 2 3 4 5 6 7 8 9 10 11 12 13 14 15 16 17 18 19 20 21 22 23 24 25 26 27 28 29 30 31	27 Memorial Day (observed)

الجدول اليومي

Daily Schedule			
Monday		Tuesday	
First Period	MATH	First Period	MATH
Second Period	ENGLISH	Second Period	ENGLISH
Third Period	PHYS ED	Third Period	ART
Fourth Period	SCIENCE	Fourth Period	SCIENCE
LUNCH		LUNCH	
Fifth Period	STUDY HALL	Fifth Period	STUDY HALL
Sixth Period	ESL	Sixth Period	ESL
Seventh Period	ESL	Seventh Period	ESL
Eighth Period	SOCIAL STUDIES	Eighth Period	SOCIAL STUDIES

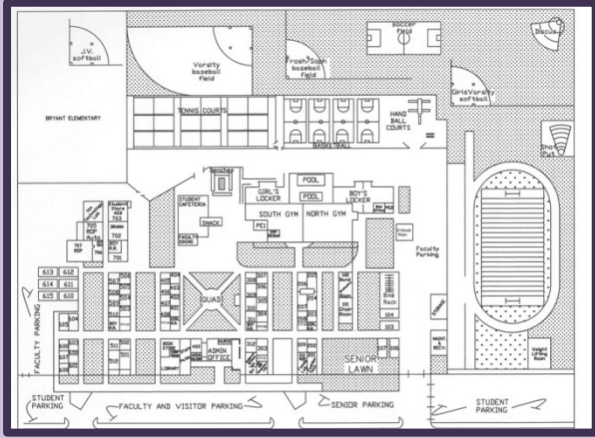
المعلمون



تعليم اللغة الإنجليزية



خريطة المدرسة



التنقل



سياسة الزي



الأقفال



الغذاء



دورات المياه



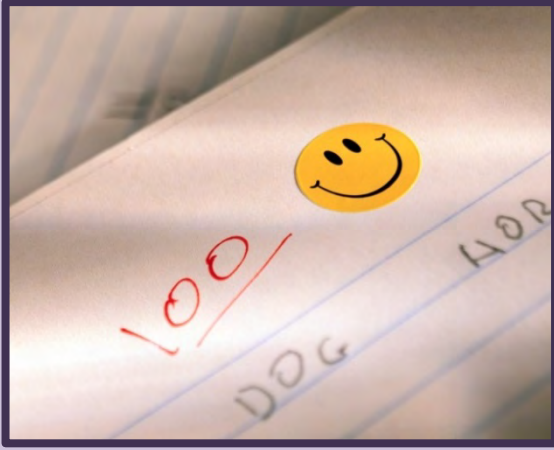
الموردون



حقائب الظهر



الفروض المدرسية



الكتب المدرسية



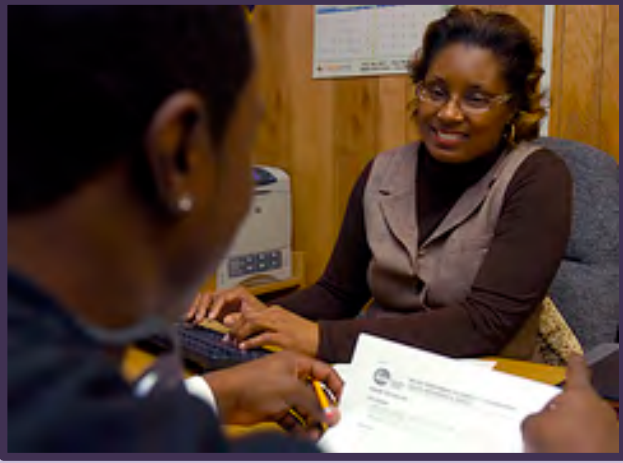
أجهزة الحاسب الآلي



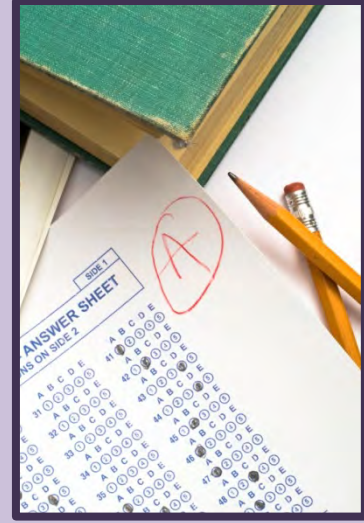
بطاقات التقارير

REPORT CARD				
GRADING PERIOD	1	2	3	4
READING	A			
WRITTEN COMMUNICATION	A			
MATHEMATICS	C			
SCIENCE/HEALTH	B			
SOCIAL STUDIES	B			
ART	A			
MUSIC	A			
PHYSICAL EDUCATION	C			
Grade Average	B			
Attendance:	Present	48		
	Absent	0		
	Tardy	1		
A = Excellent • B = Good • C = Satisfactory • N = Needs Improvement U = Unsatisfactory • I = Insufficient / Incomplete				
Student: _____ Grade: _____ Year: _____				

المستشارون التوجيهيون



الاختبارات المدرسية



التدريس الخاص



التربية الرياضية



الاستراحة



الأنشطة بعد اليوم الدراسي



الرحلات الميدانية



الأذن

PERMISSION SLIP

I, _____,
give my child permission to:

تدريبات السلامة



البنود الممنوعة (منعاً باتاً)



اللقاءات مع أولياء الأمور



الفعاليات المدرسية

